

# 疥癬の顕微鏡検査について ～臨床検査の役割～

和田康夫\*1、 田渕亨\*2

\*1 赤穂市民病院皮膚科  
疥癬診療ガイドライン策定委員

\*2 赤穂市民病院臨床検査部

COI: 利益相反なし

## 【発表のいきさつ】

2019年の春に、千葉県のある病院より連絡がありました。

病院内で疥癬の集団発生が生じ、対応に苦慮しているとのこと。その病院には、皮膚科医はおらず、疥癬の診断には、臨床検査技師だけが頼りでした。

疥癬の診断における臨床検査技師の役割は大きいと考えます。

疥癬は慣れると肉眼でも見えます。疥癬を見つける達人の、ある女子高生の話も紹介します。

# 【目的】

## 疥癬を肉眼で見つけること

平成27年の春より、臨床検査技師さんは、指定の講習会を受講すると、ヒゼンダニを皮膚から採取し見つける業務もできるようになりました。

どこから、どのようにヒゼンダニを探すのが、重要となります。

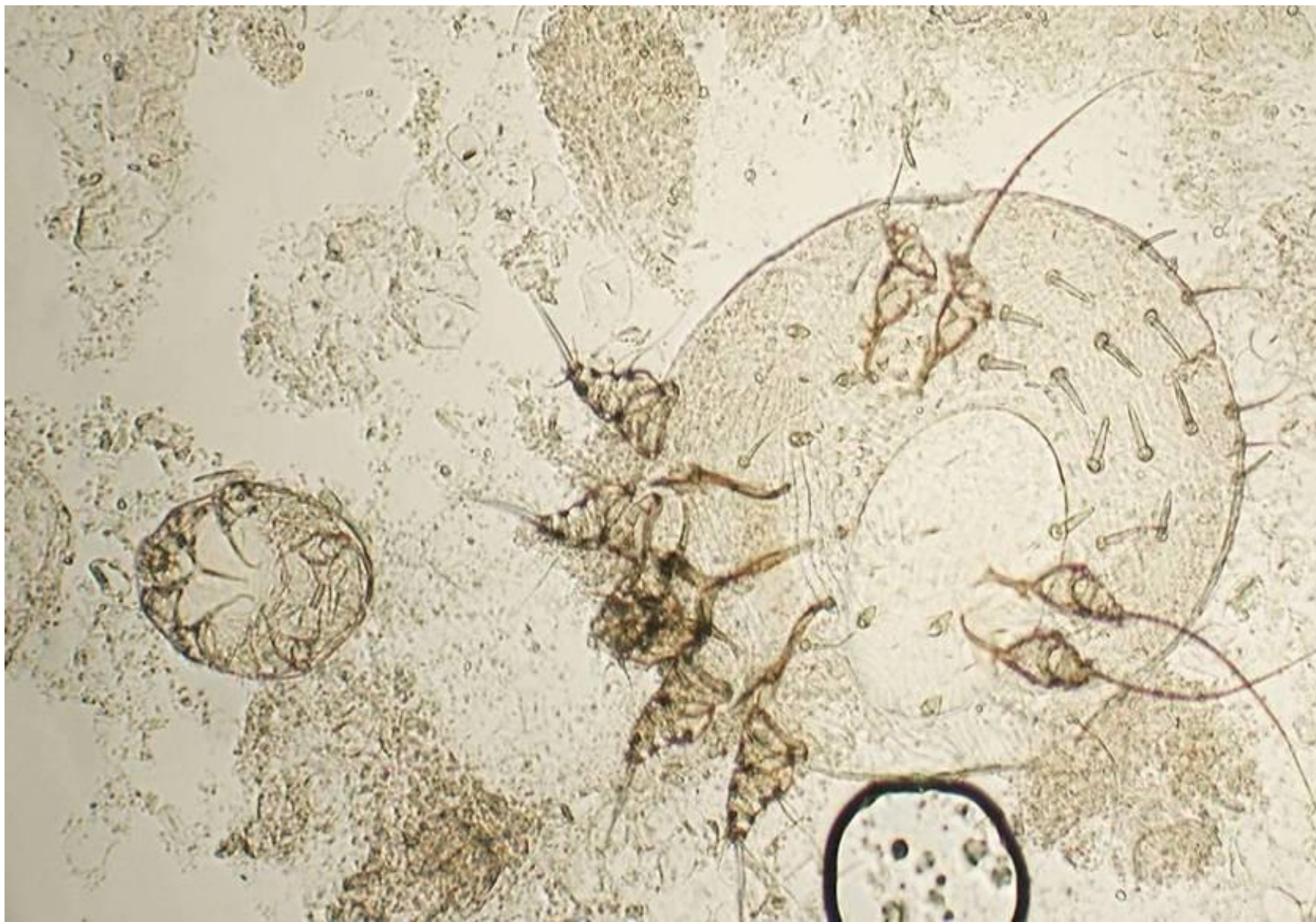
# 【結論】

- ①手や足の疥癬トンネルを探します。
- ②疥癬は、疥癬トンネルの先端に、  
微細な黒点として見えます。

疥癬は、慣れると、皮膚に寄生した状態で、肉眼で見えるようになります。  
針先を用いると、ヒゼンダニを直接、採取できます。  
ぜひ一度、お試しください。  
コツさえ分かると、やみつきになります。ご堪能ください。

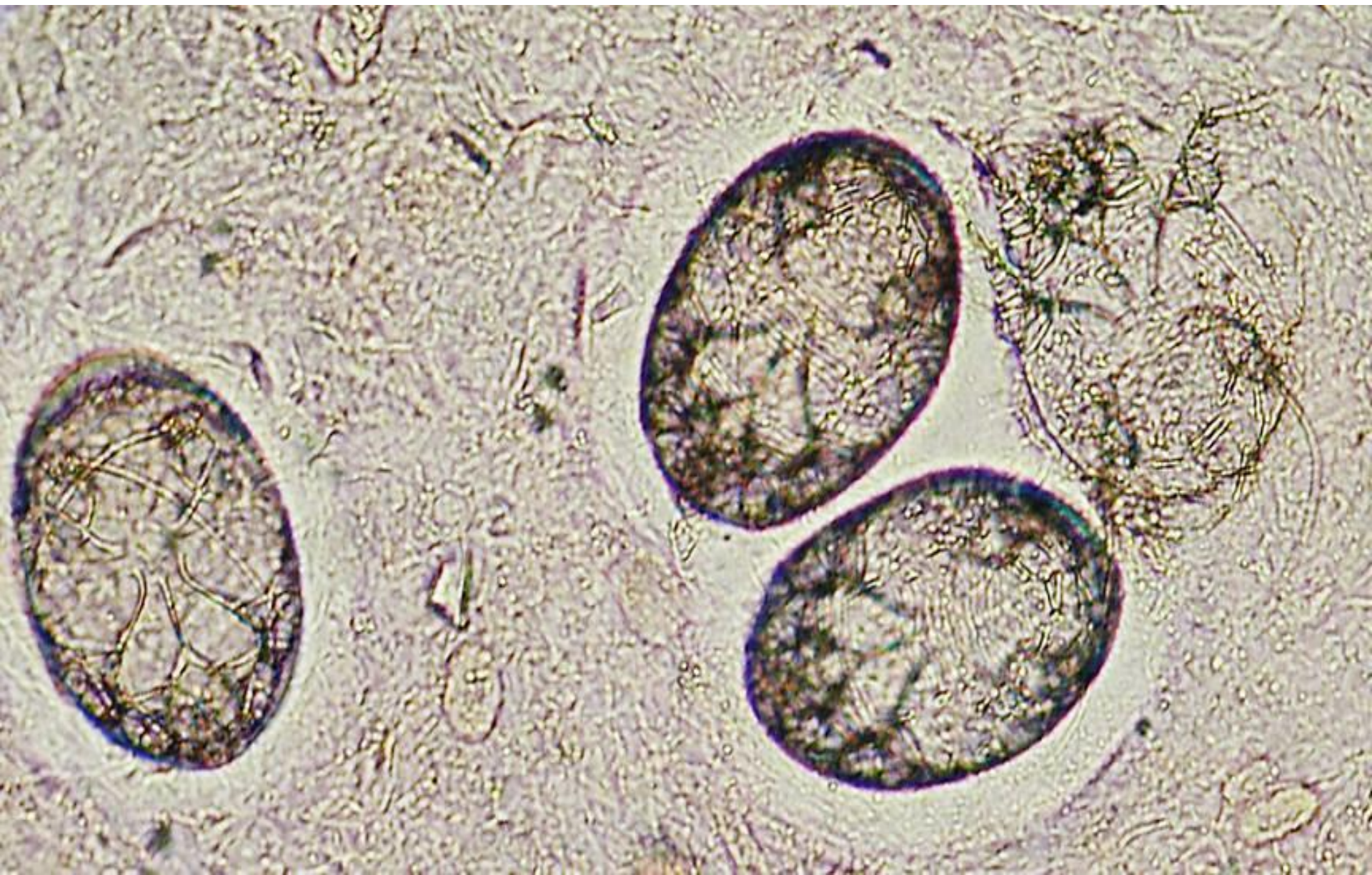
もし、疥癬でお困りの施設がありましたら、  
赤穂市民病院皮膚科 和田康夫 (TEL 0791-43-3222)  
まで、お気軽にご連絡ください。

# ヒゼンダニの卵と雌成虫

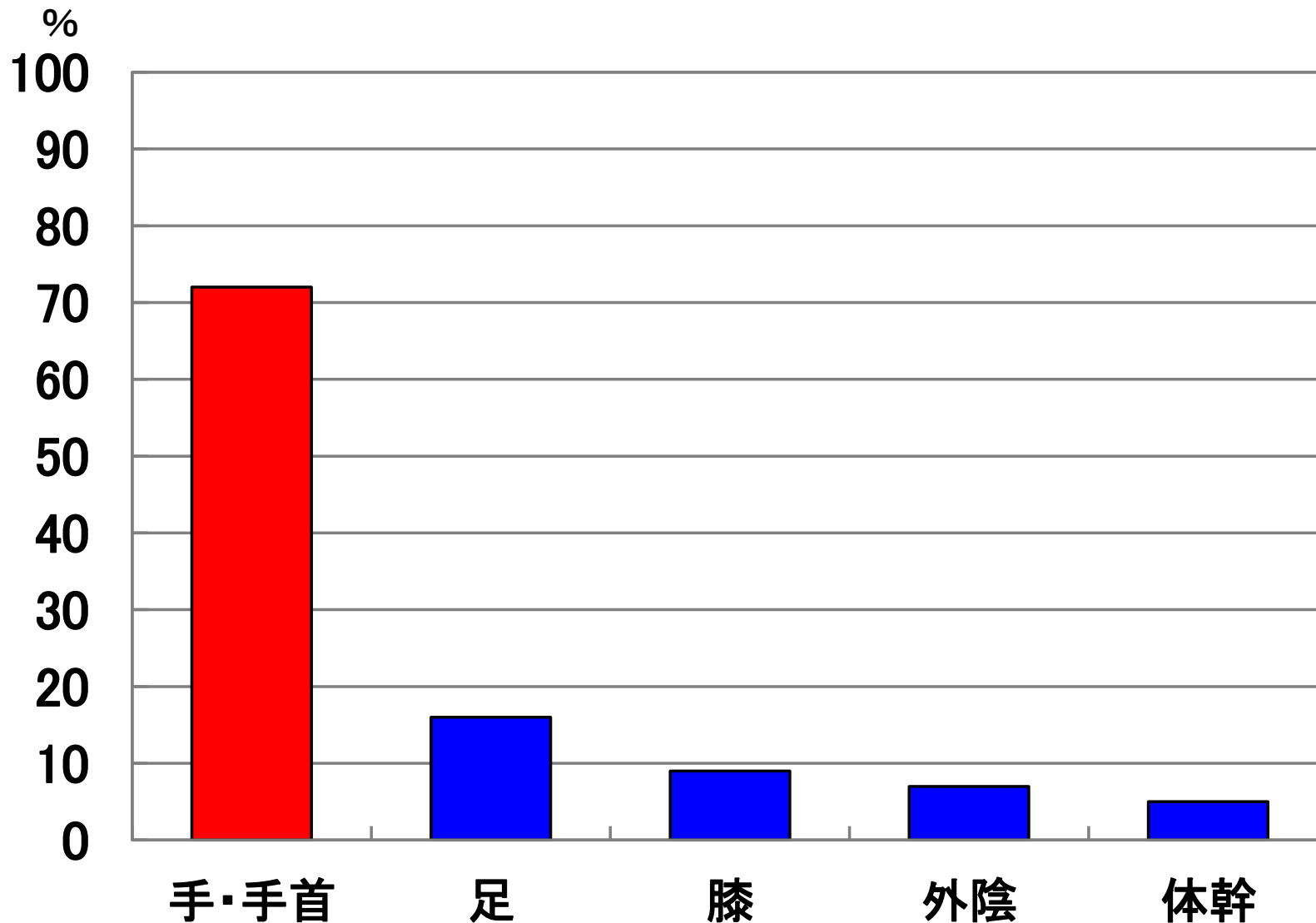




# ヒゼンダニの卵と幼虫

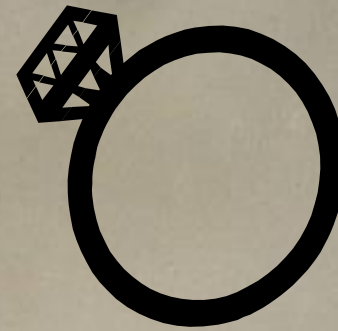


# 寄生部位ランキング（当院）

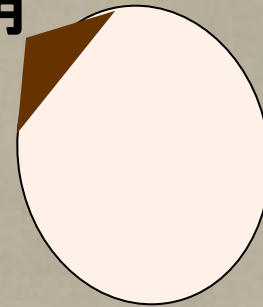




# ダーマスコピー検査の特徴は？



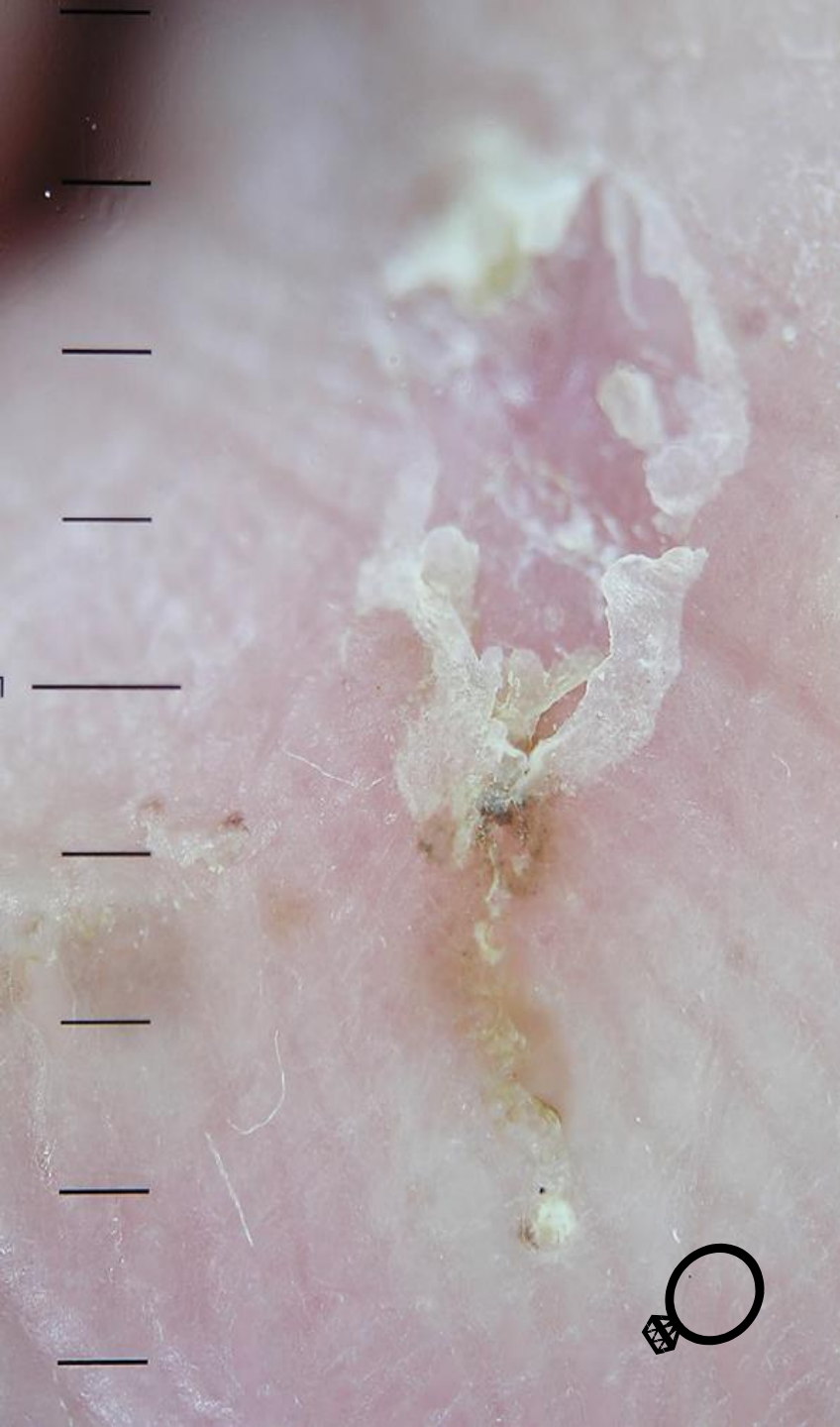
黒色三角





# 手指間の 疥癬トンネル





# 手指間の 疥癬トンネル

ダーモスコピー所見

## 【疥癬を見つける達人の女子高生】

女子高生が、両親とともに外来を受診した。「わたし疥癬にかかっています。」という。ご両親は、介護施設に勤務をされており、その施設内で疥癬が流行っていた。ご両親も、疥癬に罹患し、娘にもうつっていた。その2か月前に、介護福祉者を対象に、疥癬の見つけ方の講習を行った。ご両親も出席をされており、娘に、疥癬が肉眼で見えることを話していた。娘は、自分の手に疥癬が寄生していることに気づき、針で掘り出しでは、セロハンテープでダニを紙に張りつけた。

皆さんは、疥癬が目で見えますか？

# 【女子高生が持参した、ヒゼンダニを張りつけた紙】



## 図書館だより

2019年7月5日（金）発行



期末考査も終わり、一学期も残すところあとわずかとなりました。

夏休みの特別貸出期間についてのお知らせです。

\*本日、7月5日（金）から8月9日（金）は、1人10冊まで借りることができます。

返却日は、9月5日（木）です。

\*夏休み中も普段どおり、9：10～16：20は、開館しています。

\*ただし、8月10日（土）～8月26日（月）は休館します。

普段なかなか本を読む機会のない人も、是非涼みがてら図書館に遊びに来てください。

お待ちしております。



8月9日（金）は、18時開館です。  
返却日は、9月5日（木）です。

：10～16：20は、開館しています。

～8月26日（月）は休館します。

人も、是非涼みがてら図書館に遊びに来てくださ

20は、閉館

日(月)は休館し



是非涼みがてら図書館







