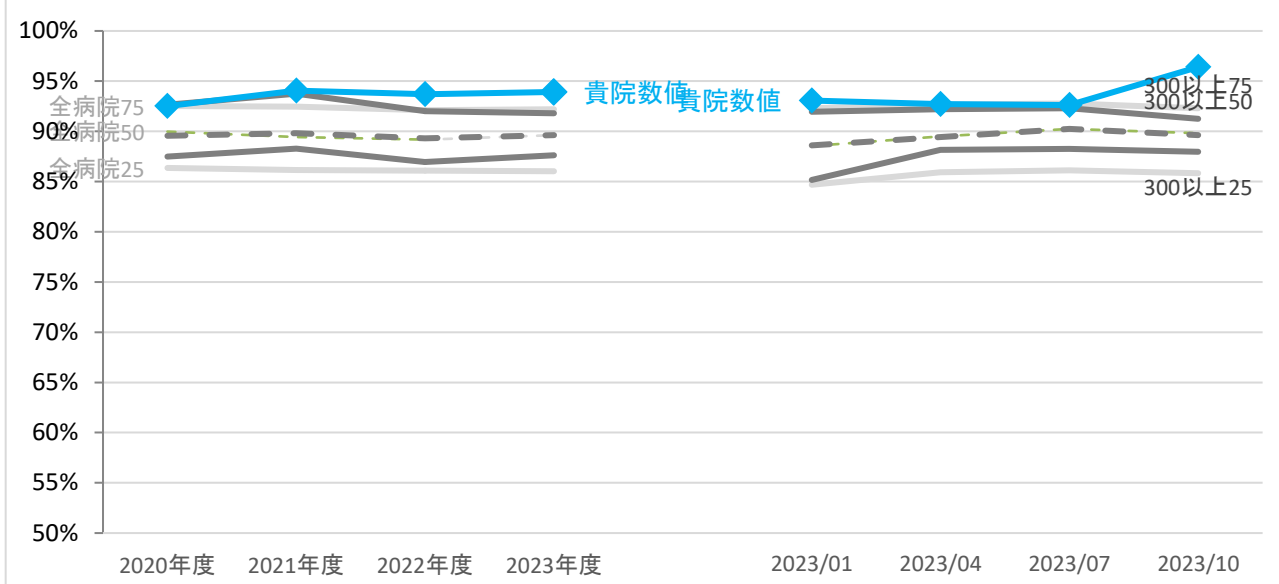


□一般09 在宅復帰率 時系列【パーセンタイル値】



	年度別	年度別				四半期別			
		2020年度	2021年度	2022年度	2023年度	2023/01	2023/04	2023/07	2023/10
貴院	数値	92.5%	94.1%	93.7%	93.9%	93.1%	92.7%	92.6%	96.4%
全病院	25パーセンタイル	86.4%	86.1%	86.1%	86.0%	84.7%	85.9%	86.1%	85.8%
	50パーセンタイル	90.0%	89.4%	89.2%	89.6%	88.5%	89.5%	90.2%	89.8%
	75パーセンタイル	92.5%	92.5%	92.1%	92.2%	92.3%	92.7%	92.8%	92.3%
300以上	25パーセンタイル	87.5%	88.3%	86.9%	87.6%	85.2%	88.1%	88.2%	88.0%
	50パーセンタイル	89.6%	89.8%	89.3%	89.6%	88.6%	89.4%	90.2%	89.6%
	75パーセンタイル	92.7%	93.8%	92.0%	91.8%	91.9%	92.2%	92.3%	91.3%
全病院	平均値	88.5%	88.2%	88.1%	88.6%	87.2%	88.2%	89.1%	88.6%
300以上	平均値	89.5%	89.6%	88.7%	89.2%	86.7%	88.2%	89.9%	89.1%
全病院	登録数	166	174	163	165	158	162	159	155
300以上	登録数	37	39	37	38	37	37	37	36

□一般09 在宅復帰率 : 2023年10月～12月

