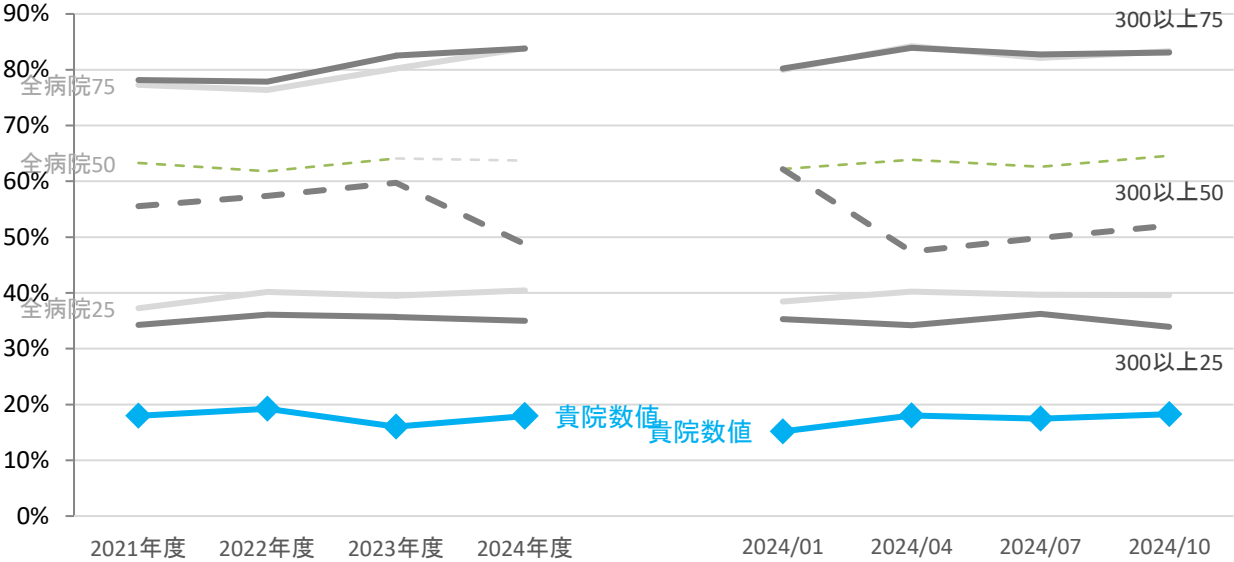


□一般10 地域医療機関サポート率
 時系列【パーセンタイル値】



年度別		2021年度	2022年度	2023年度	2024年度	四半期別			
		2021年度	2022年度	2023年度	2024年度	2024/01	2024/04	2024/07	2024/10
貴院	数値	18.0%	19.2%	16.0%	17.9%	15.2%	18.0%	17.5%	18.2%
全病院	25パーセンタイル	37.2%	40.2%	39.5%	40.4%	38.5%	40.2%	39.6%	39.6%
	50パーセンタイル	63.3%	61.8%	64.1%	63.7%	62.2%	63.9%	62.6%	64.6%
	75パーセンタイル	77.3%	76.4%	80.2%	83.9%	80.0%	84.2%	82.1%	83.3%
300以上	25パーセンタイル	34.2%	36.1%	35.7%	35.0%	35.3%	34.2%	36.2%	33.9%
	50パーセンタイル	55.6%	57.4%	59.8%	48.7%	62.2%	47.4%	49.9%	52.0%
	75パーセンタイル	78.1%	77.9%	82.5%	83.8%	80.2%	83.9%	82.7%	83.1%
全病院	平均値	57.5%	58.9%	59.8%	59.5%	58.4%	59.4%	59.4%	59.3%
300以上	平均値	55.1%	55.9%	57.1%	56.2%	57.1%	55.7%	57.0%	56.0%
全病院	登録数	147	139	143	142	134	135	138	137
300以上	登録数	37	35	34	35	35	34	35	34

□一般10 地域医療機関サポート率 : 2024年10月～12月

