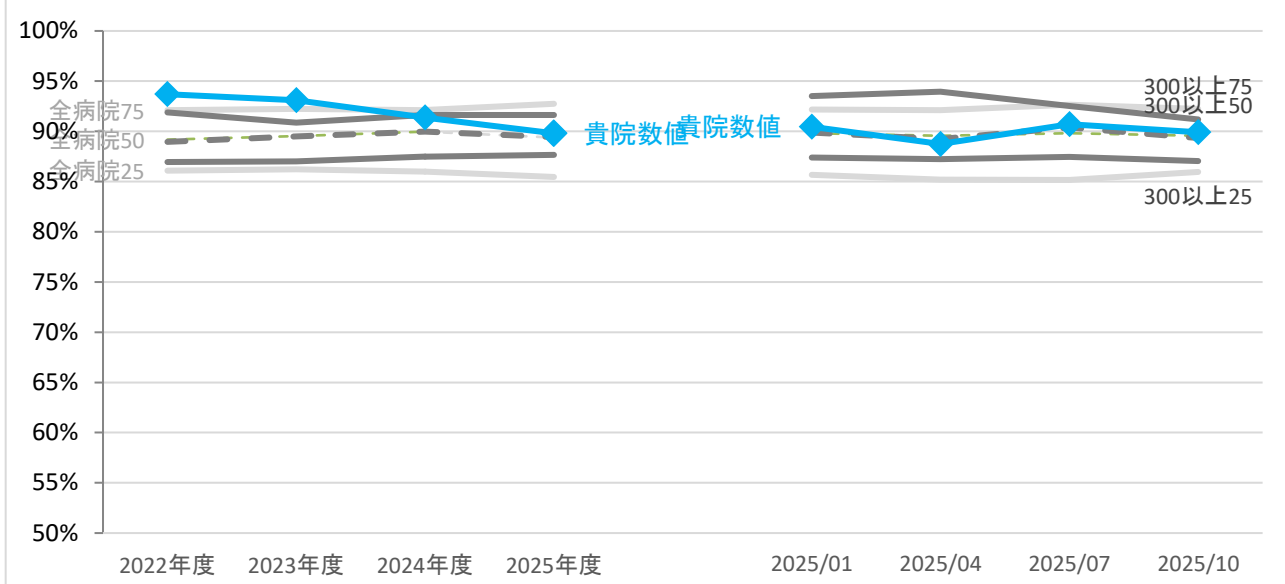


□一般09 在宅復帰率 時系列【パーセンタイル値】



	年度別				四半期別			
	2022年度	2023年度	2024年度	2025年度	2025/01	2025/04	2025/07	2025/10
貴院	93.7%	93.1%	91.4%	89.8%	90.5%	88.7%	90.7%	89.9%
全病院	25パーセンタイル	86.1%	86.2%	86.0%	85.7%	85.2%	85.2%	86.0%
	50パーセンタイル	89.2%	89.5%	90.0%	89.8%	89.6%	89.8%	89.6%
	75パーセンタイル	92.1%	92.2%	92.1%	92.7%	92.2%	92.1%	92.7%
300以上	25パーセンタイル	86.9%	87.0%	87.5%	87.4%	87.2%	87.5%	87.1%
	50パーセンタイル	89.0%	89.5%	90.0%	89.9%	89.2%	90.4%	89.3%
	75パーセンタイル	91.9%	90.9%	91.6%	93.5%	94.0%	92.5%	91.2%
全病院	平均値	88.1%	88.4%	88.4%	88.4%	88.5%	88.5%	88.4%
300以上	平均値	88.5%	88.9%	89.5%	90.0%	89.7%	89.6%	90.0%
全病院	登録数	163	164	164	166	156	157	158
300以上	登録数	36	37	36	37	36	37	36

□一般09 在宅復帰率 : 2025年10月～12月

